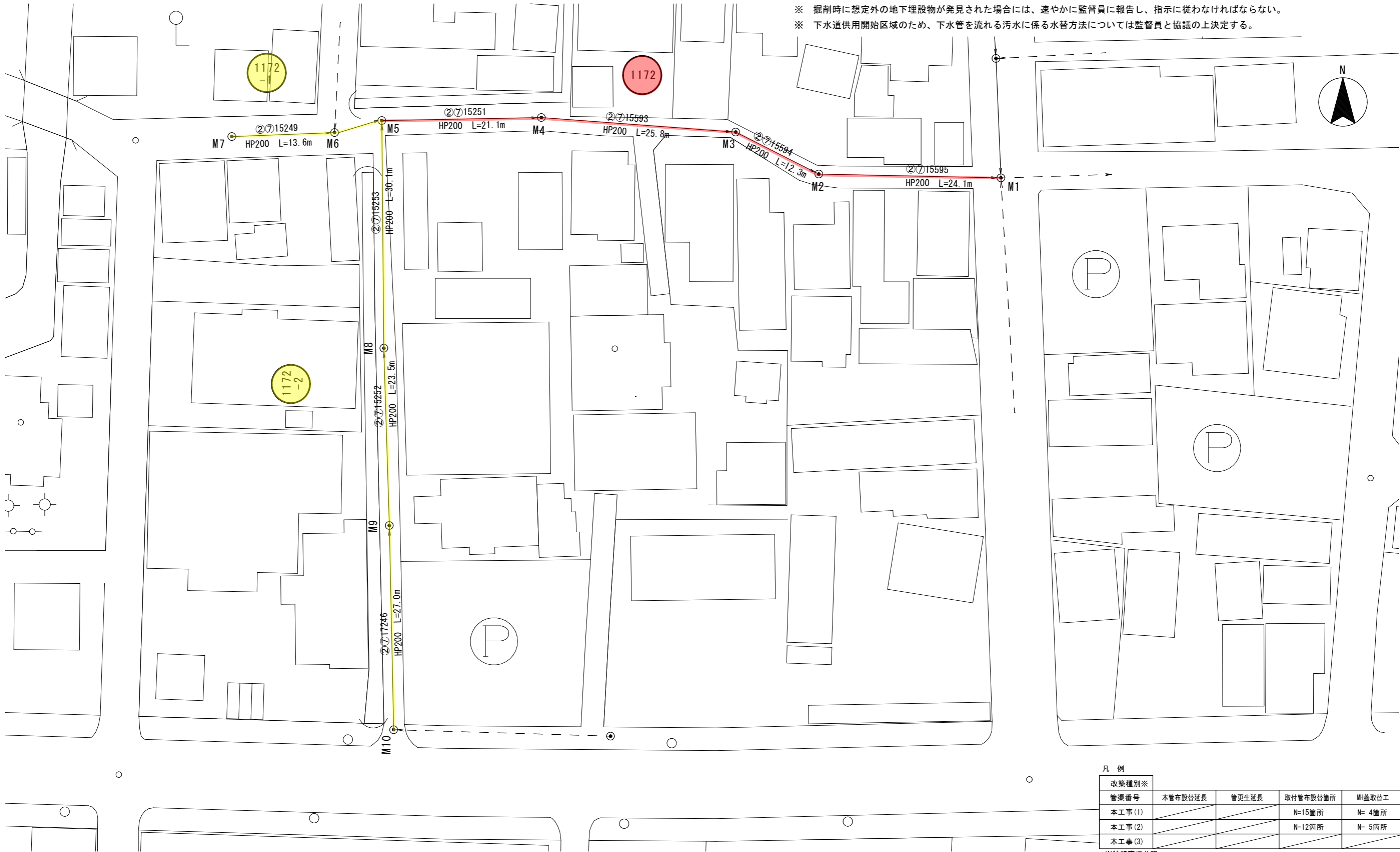


下水管改築平面図 1

【特記事項】

- ※ 改築には、①本管布設替+取付管布設替、②取付管布設替、③本管更生+取付管布設替、④管更生、⑤中間マンホール撤去、⑥公道樹（公道にある取付樹等）の撤去または布設替、⑦マンホール蓋取替 がある。
- ※ 本設計は下水道台帳、カメラ調査及び現地踏査を基本としているが、現場との相違がある場合は速やかに監督員と協議しなければならない。
- ※ 請負者は、施工前に現地踏査およびカメラ調査報告書（貸与）により取付管の位置を正確に把握しなければならない。
- ※ 請負者は、施工前に地下埋設物の道路占用者と立ち会い、埋設物の位置を正確に把握しなければならない。
- ※ 改築するスパンの取付管が陶管の場合は、全て硬質塩化ビニル管に布設替えを原則とする。
- ※ 掘削時に想定外の地下埋設物が発見された場合には、速やかに監督員に報告し、指示に従わなければならない。
- ※ 下水道供用開始区域のため、下水管を流れる汚水に係る水替方法については監督員と協議の上決定する。



凡 例

改築種別※	管渠番号	本管布設替延長	管更生延長	取付管布設替箇所	MH蓋取替工
本工事(1)				N=15箇所	N= 4箇所
本工事(2)				N=12箇所	N= 5箇所
本工事(3)					

※特記事項参照

工事箇所	大垣処理区第6分区 大垣市 南高橋町 地内ほか		
工事名	令和8年度（補）下水管改築 第4工区 工事		
図面名	下水管改築平面図 1	縮尺	S=1/500
大垣市水道部下水道課		図面番号	1 / 8

下水管改築平面図 2

【特記事項】

- ※ 改築には、①本管布設替+取付管布設替、②取付管布設替、③本管更生+取付管布設替、④管更生、⑤中間マンホール撤去、⑥公道樹（公道にある取付樹等）の撤去または布設替、⑦マンホール蓋取替 がある。
- ※ 本設計は下水道台帳、カメラ調査及び現地踏査を基本としているが、現場との相違がある場合は速やかに監督員と協議しなければならない。
- ※ 請負者は、施工前に現地踏査およびカメラ調査報告書（貸与）により取付管の位置を正確に把握しなければならない。
- ※ 請負者は、施工前に地下埋設物の道路占有者と立ち会い、埋設物の位置を正確に把握しなければならない。
- ※ 改築するスパンの取付管が陶管の場合は、全て硬質塩化ビニル管に布設替えを原則とする。
- ※ 掘削時に想定外の地下埋設物が発見された場合には、速やかに監督員に報告し、指示に従わなければならない。
- ※ 下水道供用開始区域のため、下水管を流れる汚水に係る水替方法については監督員と協議の上決定する。



凡 例

改築種別※	管渠番号	本管布設替延長	管更生延長	取付管布設替箇所	MH蓋取替工
本工事(1)			L= 6.5m	N=16箇所	N=10箇所
本工事(2)					
本工事(3)					

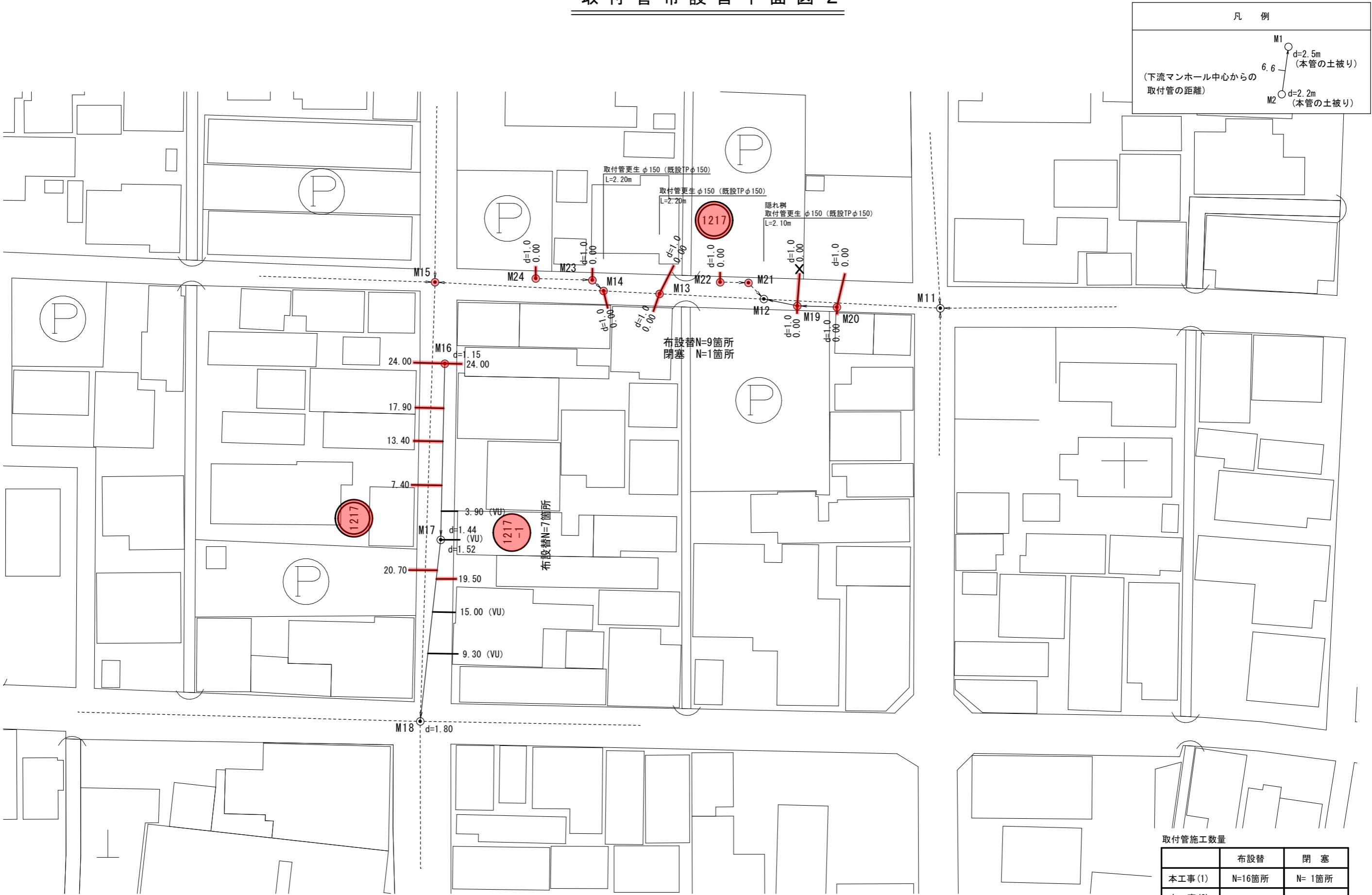
※特記事項参照

工事箇所	大垣処理区第6分区 大垣市 南高橋町 地内ほか			
工事名	令和8年度（補）下水管改築 第4工区 工事			
図面名	下水管改築平面図 2	縮尺	S=1/500	
	大垣市水道部下水道課	図面番号	2 / 8	

取付管布設替平面図 1



取付管布設替平面図 2



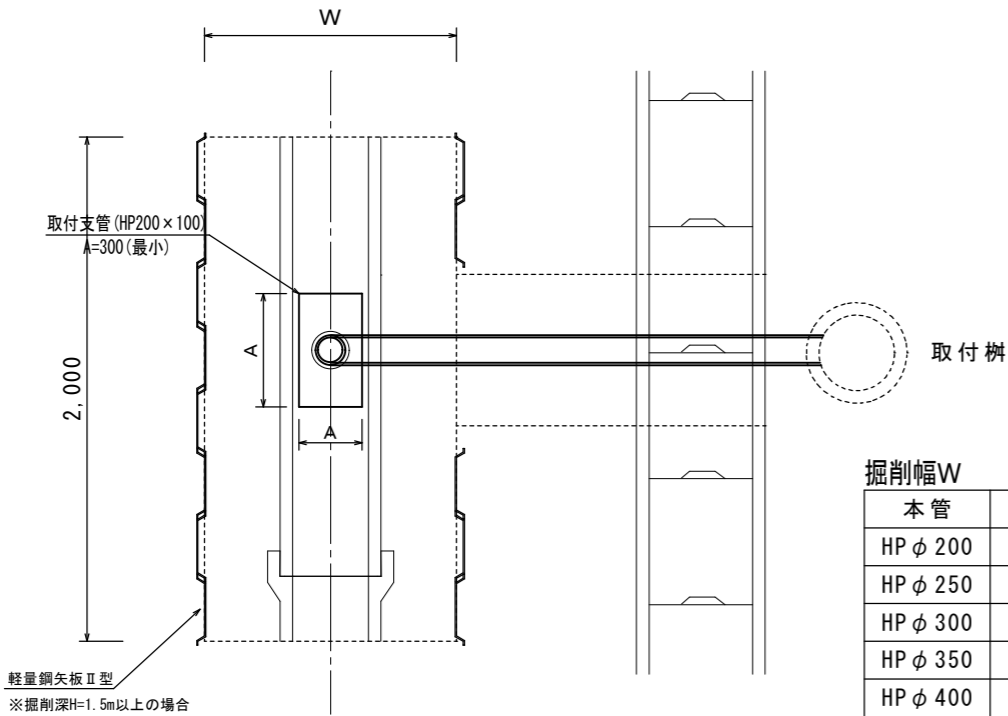
取付管施工数量

	布設替	閉塞
本工事(1)	N=16箇所	N= 1箇所
本工事(2)	-	-

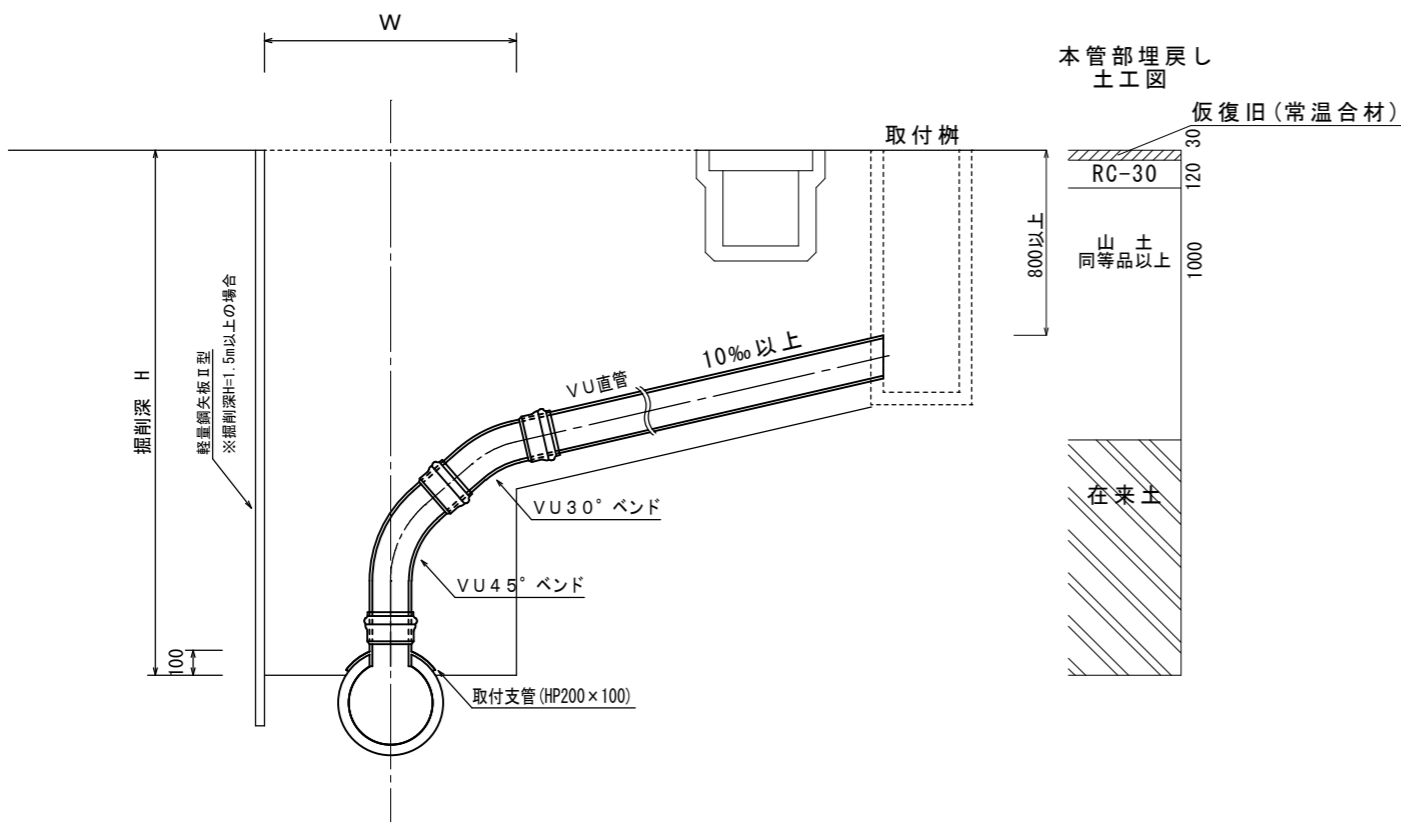
工事箇所	大垣処理区第6分区 大垣市 南高橋町 地内ほか		
工事名	令和8年度 (補) 下水管改築 第4工区 工事		
図面名	取付管布設替平面図 2	縮尺	S=1/500
大垣市水道部下水道課		図面番号	4 / 8

## 取付管布設替標準図

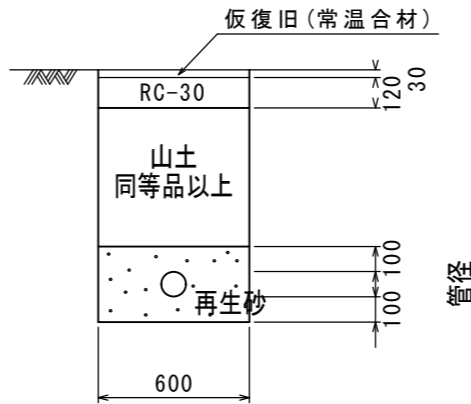
平面図



標準断面図



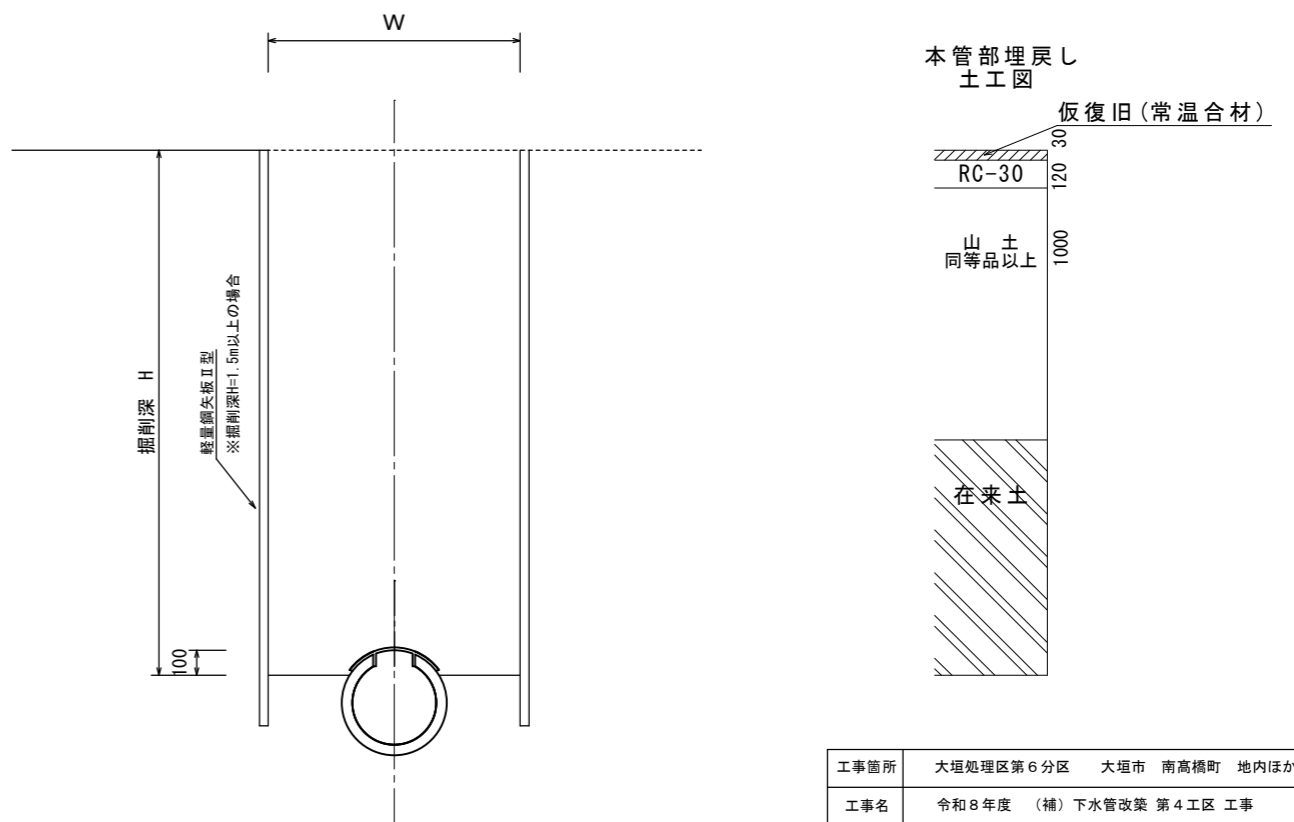
## 取付管土工標準図



【特記事項】

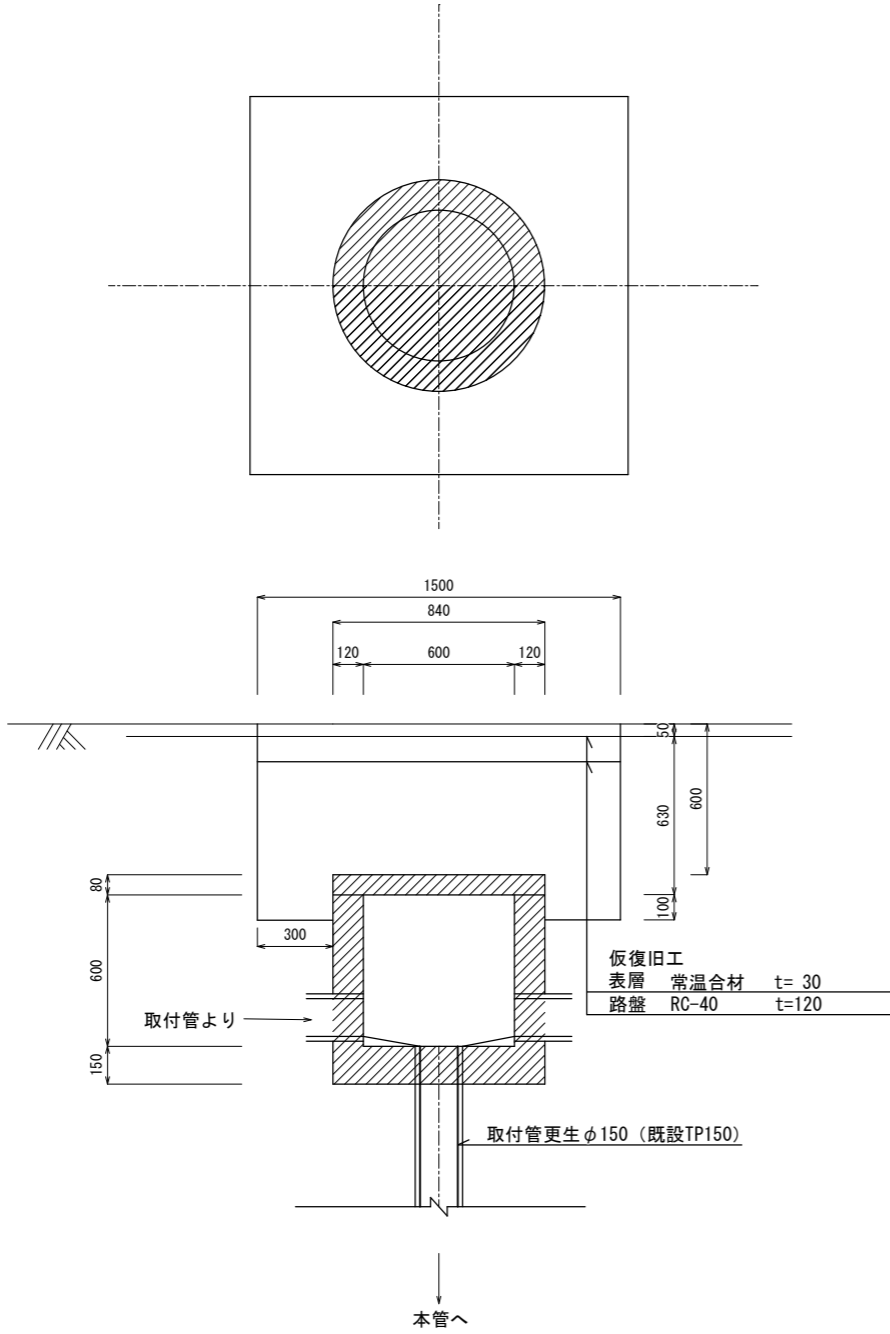
- ※1 取付管は、原則取付樹に接続すること。
- ※2 下水道本管周リ及び既設埋設配管（他の占有者）周リは人力掘削し、破損することのないよう注意すること。
- ※3 取付管布設替えに必要な異形管（役物）の使用の有無は問わない。
- ※4 取付管の削孔は、本管端部より50cm以上かつ削孔間隔1m以上の位置とする。
- ※5 特記事項なきものについては下水道標準図に準ずる。
- ※6 非開閉部の既設取付管は管端部で キャップとする。

### 取付管閉塞工詳細図



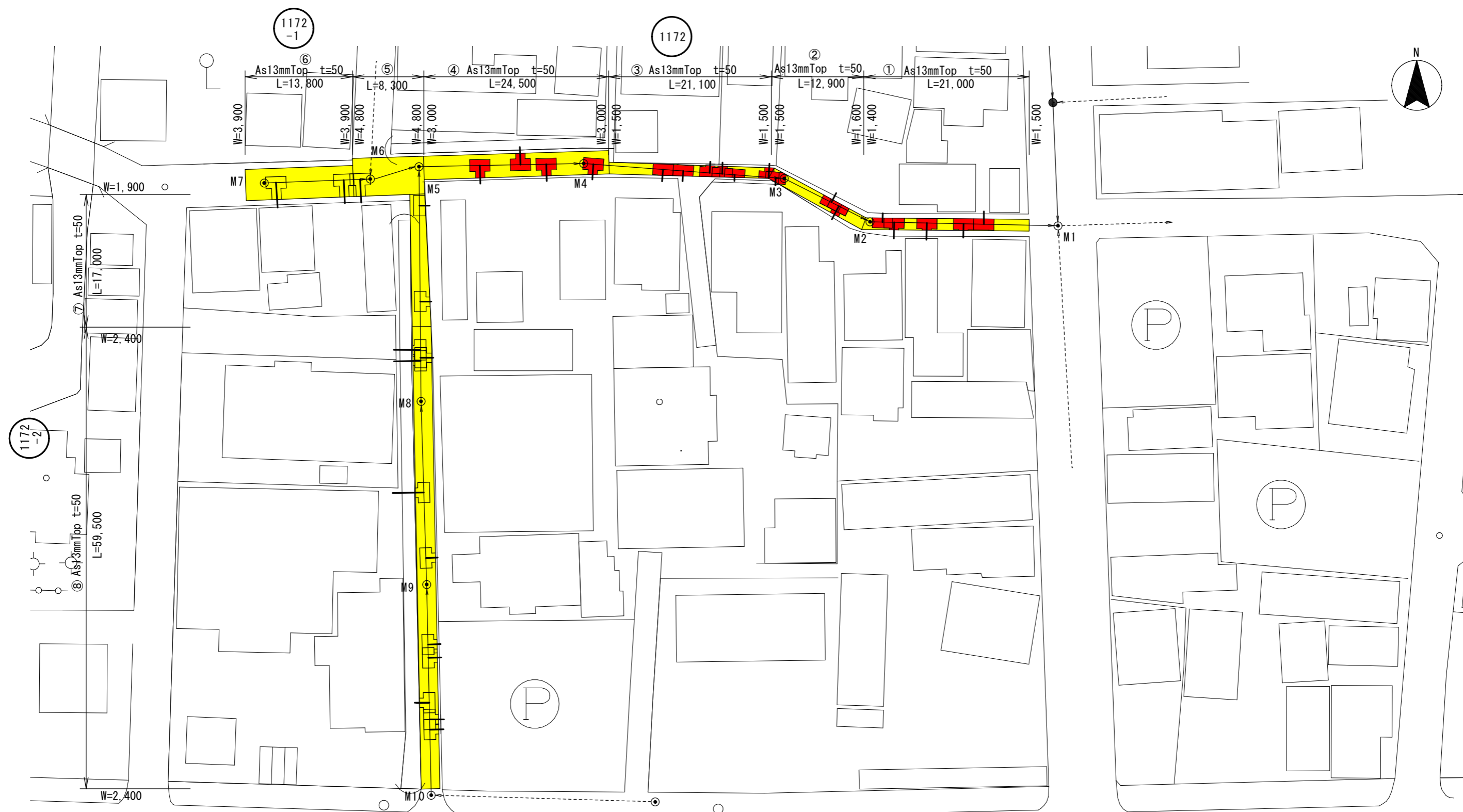
工事箇所	大垣処理区第6分区 大垣市 南高橋町 地内ほか		
工事名	令和8年度 (補) 下水管改築 第4工区 工事		
図面名	取付管布設標準図	縮尺	S=1/30
大垣市水道部下水道課		図面番号	5/8

## 隠れ枿詳細図



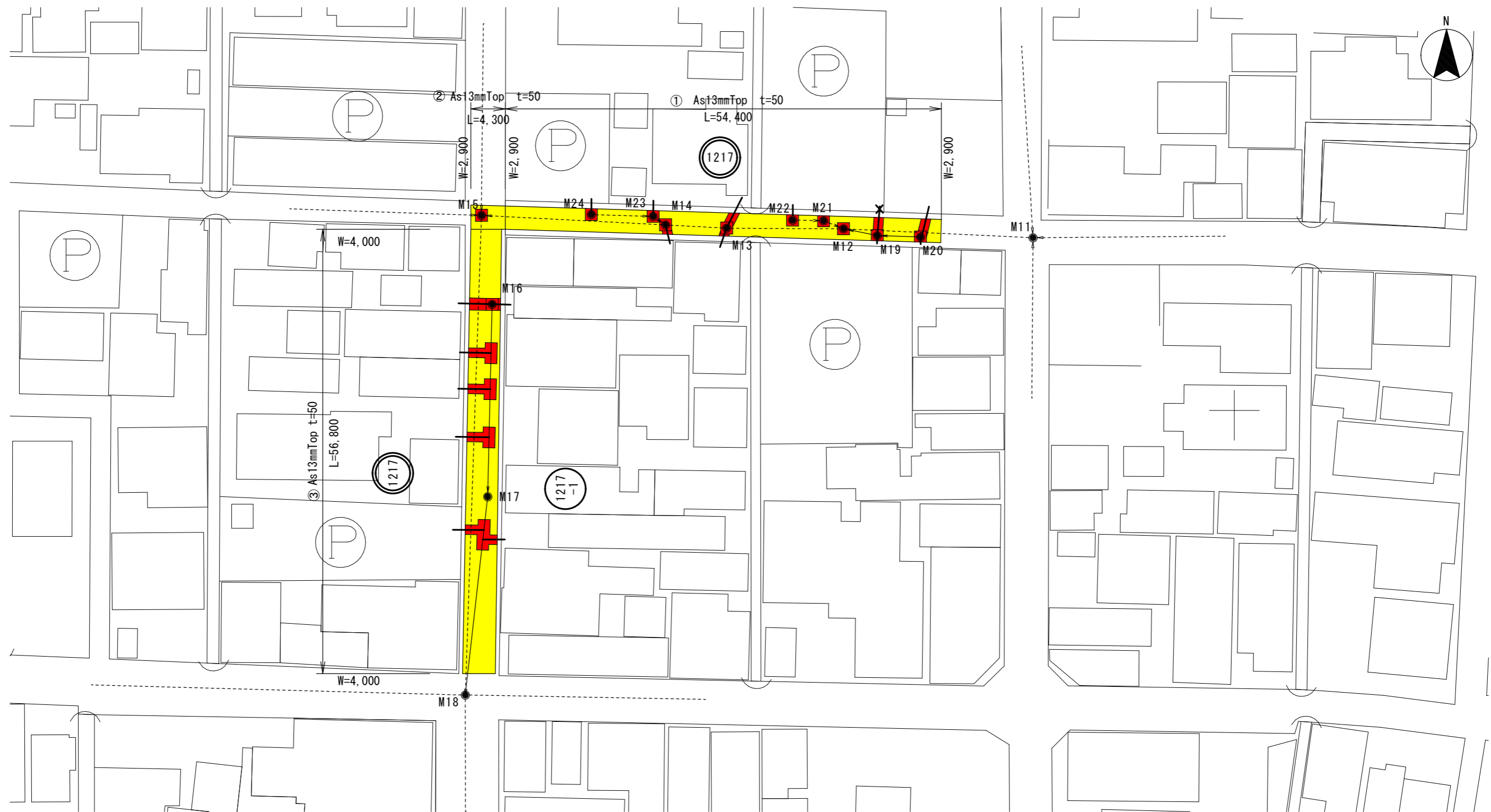
工事箇所	大塚処理区 第6処理分区 大塚市 南高橋町 地内ほか		
工事名	令和8年度 (補) 下水管改築第4工区工事		
図面名	隠れ樹部詳細図	縮 尺	S=1/30
大塚市水道部下水道課		図面番号	6/8

鋪 裝 復 旧 平 面 図 1



工事箇所	大垣処理区第6分区	大垣市	南高橋町	地内ほか
工事名	令和8年度（補）下水管改築 第4工区 工事			
図面名	舗装復旧平面図 1		縮尺	S=1/500
	大垣市水道部下水道課		図面番号	7 / 8

舗装復旧平面図 2



工事箇所	大垣処理区第6分区 大垣市 南高橋町 地内ほか		
工事名	令和8年度 (補) 下水管改築 第4工区 工事		
図面名	舗装復旧平面図 2	縮尺	S=1/500
大垣市水道部下水道課		図面番号	8/8